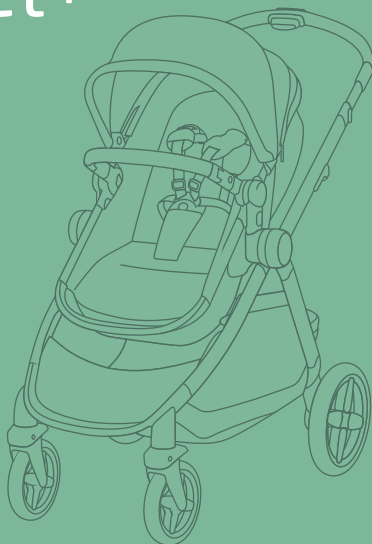




# Zelia Select+



0 M - <6 M  
Max 9 kg\*



0 M - <48 M  
Max 22 kg\*



**MAXI-COSI®**

We carry the future



\*0 M / Max. 22 kg

**EN** or 4 years, whichever comes first

**FR** ou 4 ans, selon la première éventualité

**DE** oder 4 Jahre, je nachdem, was zuerst eintritt

**NL** of 4 jaar, wat er eerst komt

**ES** o 4 años, cualquiera que venga primero

**IT** o 4 anni, qualunque cosa venga prima

**PT** ou 4 anos, o que vem primeiro

**SV** eller 4 år, beroende på vilket som kommer först

**DA** eller 4 år, alt efter hvad der kommer først

**FI** tai 4 vuotta sen mukaan, kumpi tulee ensin

**NO** eller 4 år, avhengig av hva som kommer først

**EL** ή 4 χρόνια, όποιο από τα δύο συμβεί πρώτο

**TR** veya 4 yıl, hangisi önce gelirse

**PL** lub 4 lata, w zależności od tego, co nastąpi wcześniej

**RU** или 4 года, в зависимости от того, что наступит раньше

**UK** або 4 роки, залежно від того, що настане раніше

**HR** ili 4 godine, što god se prije dogodi

**SK** alebo 4 roky, podľa toho, čo nastane skôr

**BG** или 4 години, което от двете настъпи първо

**HU** vagy 4 év, amelyik előbb bekövetkezik

**SL** ali 4 leta, kar nastopi prej

**ET** või 4 aastat, olenevalt sellest, kumb saabub varem

**CS** nebo 4 roky, podle toho, co nastane dříve

**RO** sau 4 ani, oricare ar fi primul

**LT** arba 4 metus, atsižvelgiant į tai, kas įvyks anksčiau

**HE** או 4 שנים, המוקדם מביניהם

**AR** أو ٤ سنوات ، أيهما أقرب



**EN**

**IMPORTANT**

**READ CAREFULLY AND KEEP FOR FUTURE REFERENCE.**

**FR**

**IMPORTANT**

**À LIRE ATTENTIVEMENT ET À CONSERVER POUR RÉFÉRENCE ULTÉRIEURE.**

**DE**

**WICHTIG**

**BITTE SORGFALTIG LESEN UND FÜR SPÄTERES NACHLESEN UNBEDINGT AUFBEWAHREN.**

**NL**

**BELANGRIJK**

**LEES ZORGVULDIG EN BEWAAR ALS REFERENTIE VOOR EEN LATER GEBRUIK.**

**ES**

**IMPORTANTE - LEER DETENIDAMENTE Y MANTENERLAS PARA FUTURAS CONSULTAS.**

**IT****IMPORTANTE**

LEGGERE CON ATTENZIONE E CONSERVARE PER CONSULTAZIONE FUTURA.

**PT**

IMPORTANTE - LEIA CUIDADOSAMENTE E GUARDE PARA REFERÊNCIA FUTURA.

**SV****VIKTIGT**

LÄS NOGGRANT OCH SPARA FÖR FRAMTIDA BRUK.

**DA****VIGTIGT**

LÆSES OMHYGGELIGT OG GEMMES TIL FREMTIDIG BRUG.

**FI****TÄRKEÄÄ**

LUE HUOLELLISESTI JA SÄILYTÄ TULEVAA KÄYTTÖÄ VARTEN.

**NO****VIKTIG**

LES NØYE OG TA VARE PÅ FOR SENERE REFERANSE.

**EL****ΣΗΜΑΝΤΙΚΟ**

ΔΙΑΒΑΣΤΕ ΠΡΟΣΕΚΤΙΚΑ ΚΑΙ ΦΥΛΑΞΤΕ ΤΟ ΓΙΑ ΜΕΛΛΟΝΤΙΚΗ ΑΝΑΦΟΡΑ.

**TR****ÖNEMLİ**

DİKKATLE OKUYUN VE GELECEKTE REFERANS OLMASI İÇİN SAKLAYIN.

**PL****WAŻNE**

NALEŻY UWAŻNIE ZAPOZNAĆ SIĘ Z INSTRUKCJĄ OBSŁUGI I ZACHOWAĆ JĄ NA PRZYSZŁOŚĆ.

**RU****ВАЖНО**

ВНИМАТЕЛЬНО ПРОЧИТАЙТЕ И СОХРАНИТЕ ЭТО РУКОВОДСТВО ДЛЯ ПОСЛЕДУЮЩЕГО ИСПОЛЬЗОВАНИЯ.

**UK**

ВАЖЛИВА ІНФОРМАЦІЯ  
УВАЖНО ПРОЧИТАЙТЕ І ЗБЕРЕЖІТЬ ЦІ ІНСТРУКЦІЇ  
ДЛЯ ЗВЕРНЕННЯ У МАЙБУТНЬОМУ.

**HR**

VAŽNO  
PAŽLJIVO PROČITAJTE I SAČUVAJTE ZA SLUČAJ POTREBE.

**SK**

DÔLEŽITÉ  
POZORNE SI PREČÍTAJTE A USCHOVAJTE PRE BUDÚCU  
POTREBU.

**BG**

ВАЖНО  
ПРОЧЕТЕТЕ ВНИМАТЕЛНО И ЗАПАЗЕТЕ ЗА БЪДЕЩИ  
СПРАВКИ.

**HU**

FONTOS  
ŐRIZZE MEG AZ ALÁBBI ÚTMUTATÓT JÖVŐBELI  
HIVATKOZÁS CÉLJÁBÓL.

**SL**

POMEMBNO  
POZORNO PREBERITE IN SHRANITE ZA POZNEJŠO  
UPORABO.

**ET**

OLULINE  
LUGEGE HOOLIKALT JA HOIDKE ALLES.

**CS**

DŮLEŽITÉ  
POZORNĚ PŘEČTĚTE A USCHOVEJTE PRO BUDOUCÍ  
POTŘEBU.

**RO**

IMPORTANT  
CITIȚI CU ATENȚIE ȘI PĂSTRAȚI PENTRU CONSULTĂRI  
ULTERIOARE.

**LT**

SVARBU  
ATIDŽIAI SKAITYKITE IR IŠSAUGOJITE ATEIČIAI.



HE

AR

חשוב  
קראו בעיון רב ושמרו לעיון בעתיד.

هام  
اقرأ بتمعن واحفظه لمراجعتك مستقبلا.

EN  
INSTRUCTIONS FOR USE

FR  
MODE D'EMPLOI

DE  
GEBRAUCHSANWEISUNG

NL  
GEBRUIKSAANWIJZING

ES  
INSTRUCCIONES DE USO

IT  
ISTRUZIONI D'USO

PT  
INSTRUÇÕES DE UTILIZAÇÃO

SV  
ANVÄNDARINSTRUKTIONER

DA  
BRUGSANVISNING

FI  
KÄYTTÖOHJEET

NO  
BRUKSANVISNING

EL  
ΟΔΗΓΙΕΣ ΧΡΗΣΕΩΣ

TR  
KULLANIM TALIMATLARI

PL  
INSTRUKCJA OBSŁUGI

RU  
ИНСТРУКЦИЯ ПО ПРИМЕНЕНИЮ

UK  
ІНСТРУКЦІЯ ПО ЗАСТОСУВАННЮ

HR  
UPUTSTVO ZA UPORABU

SK  
INŠTRUKCIE NA POUŽITIE

BG  
ИНСТРУКЦИИ ЗА УПОТРЕБА

HU  
HASZNÁLATI UTASÍTÁSOK

SL  
NAVODILA ZA UPORABO

ET  
KASUTUSJUHEND

CS  
INSTRUKCE K POUŽITÍ

RO  
INSTRUCȚIUNI DE UTILIZARE

LT  
NAUDOJIMO INSTRUKCIJOS

HE  
הוראות שימוש

AR  
لإمعتس إلإ تاميل عت

# Index



11



31



12



36



22



39



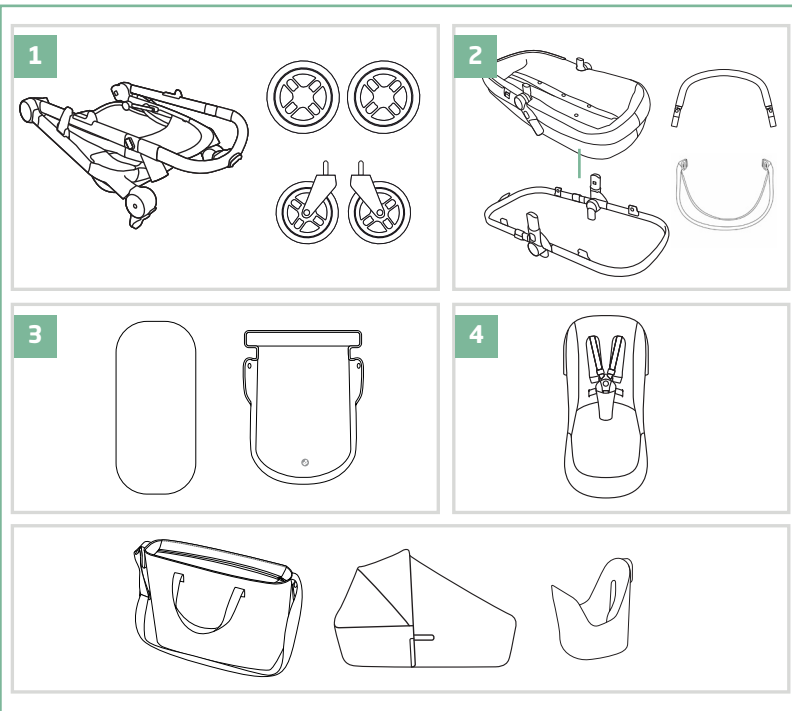
26



43

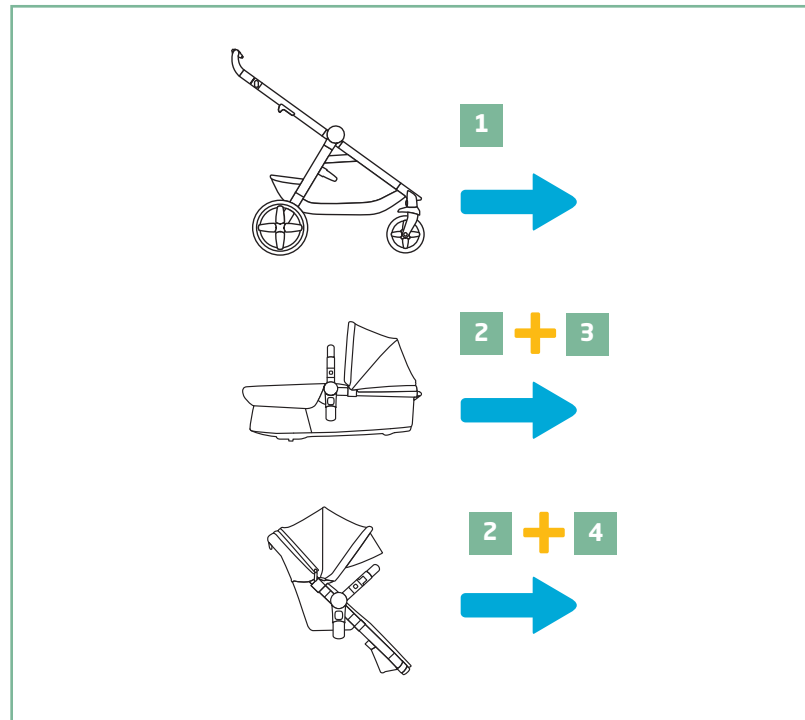


29



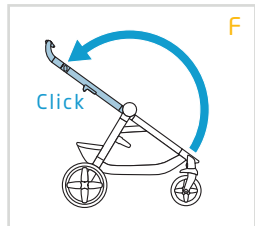
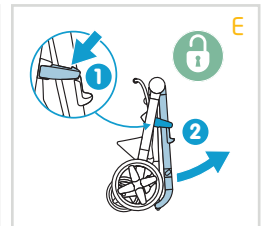
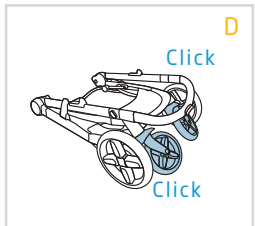
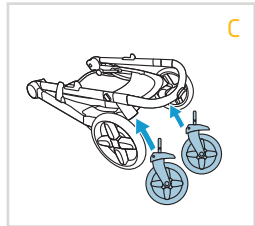
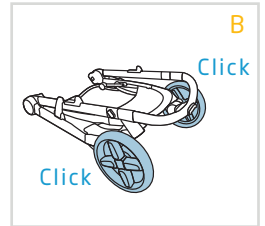
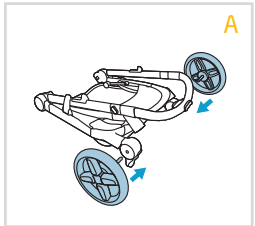


EN	Assembling	PL	Montaż
FR	Montage	RU	Сборка
DE	Montage	UK	Монтаж
NL	Montage	HR	Sastavljanje
ES	Montaje	SK	Montáž
IT	Montaggio	BG	Монтиране
PT	Montagem	HU	Szerelés
SV	Montering	SL	Montaža
DA	Montering	ET	Komplekteerimine
FI	Asennus	CS	Montáž
NO	Montering	RO	Asamblar
EL	Συναρμολόγηση	LT	Surinkimas
TR	Montaj	HE	הרכבה
		AR	التجميع

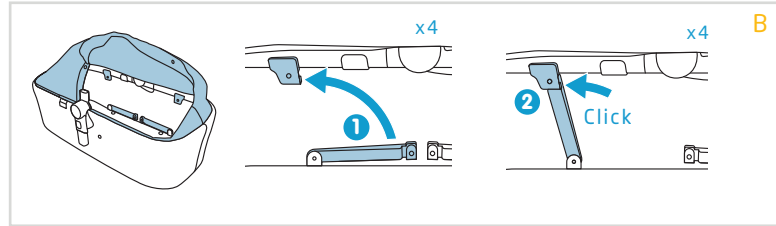
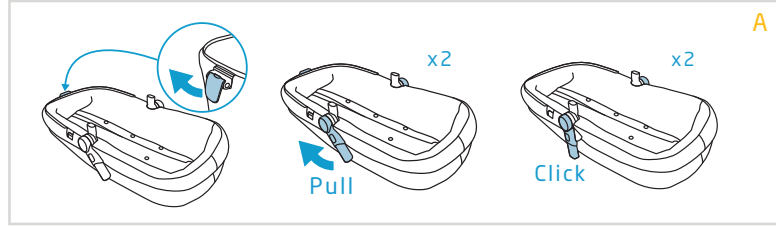
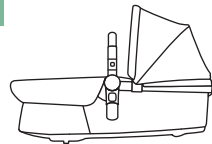


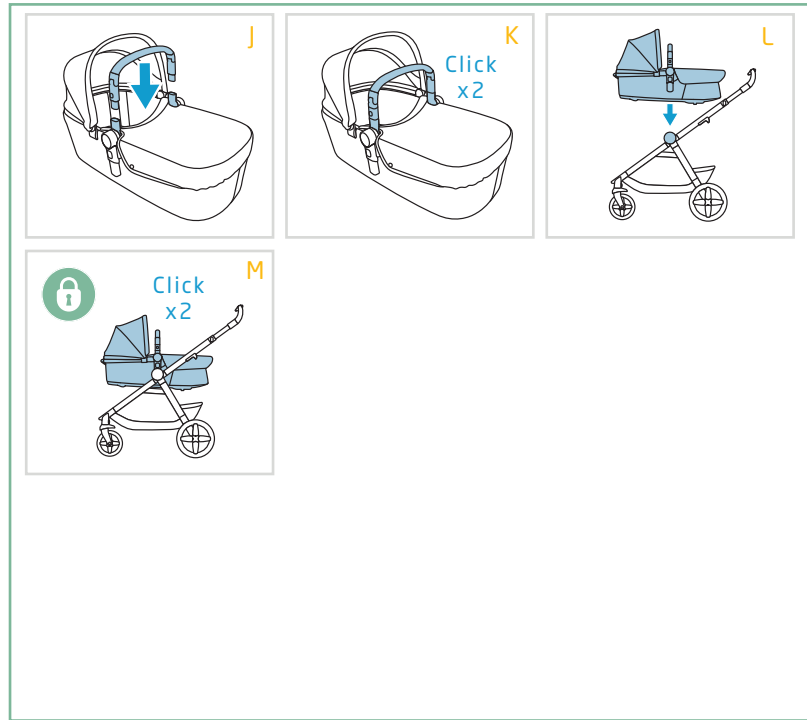
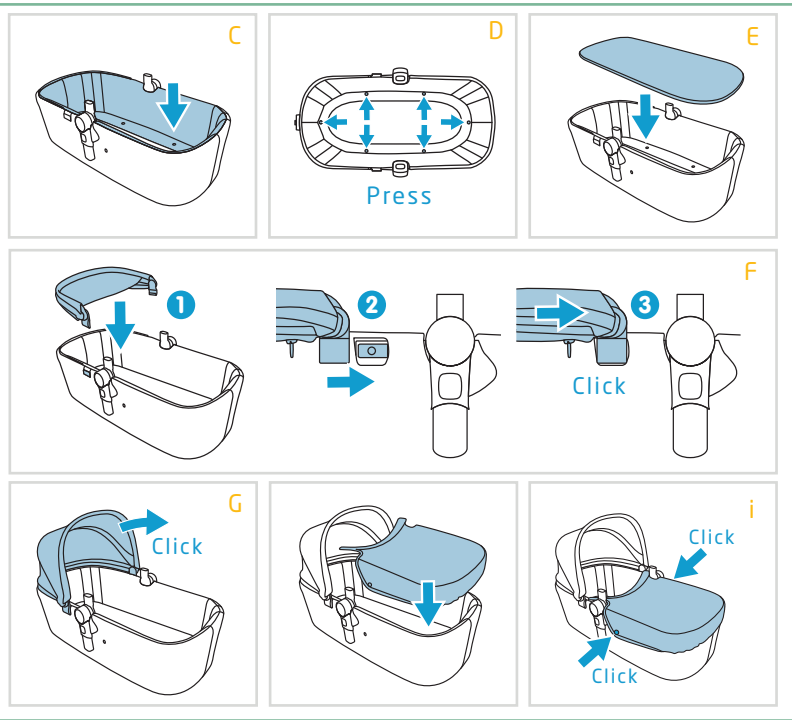


1



2 + 3







0-6 M  
0-9 kg



### Zelia Select+ Carrycot Mattress

Nominal size: 791 mm x 333 mm x 21.5 mm.

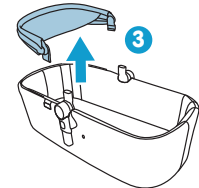
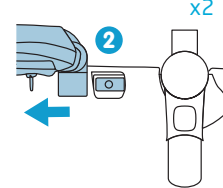
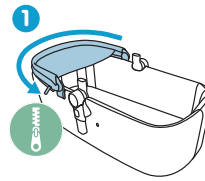
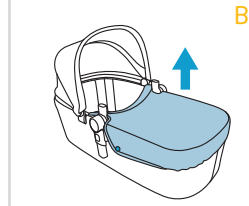
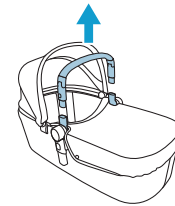
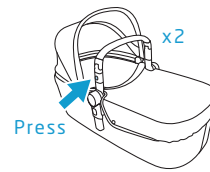
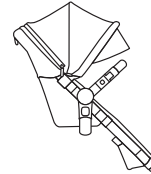
**WARNING:** Only use in a Maxi-Cosi Zelia Select+ carrycot with an internal width of 340 mm and internal length of 790 mm.

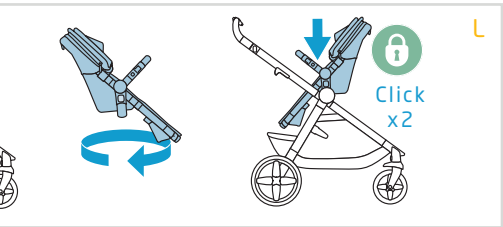
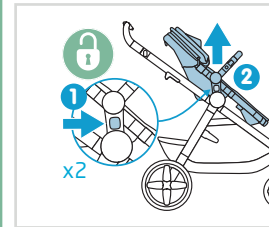
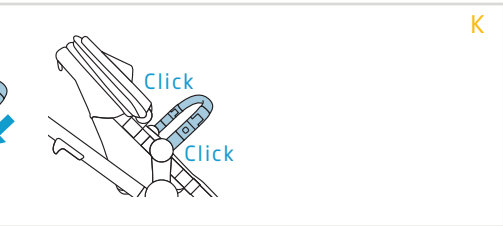
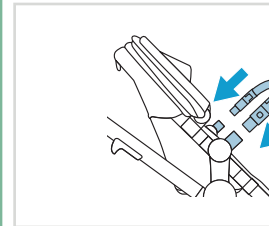
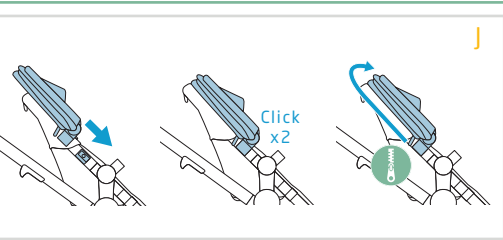
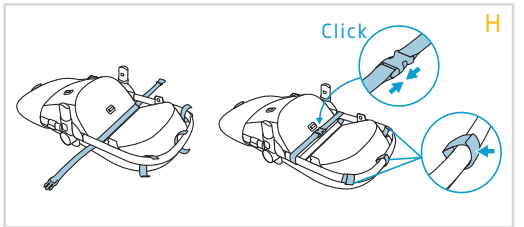
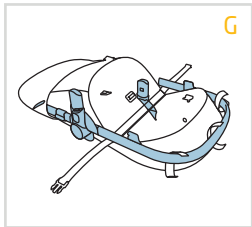
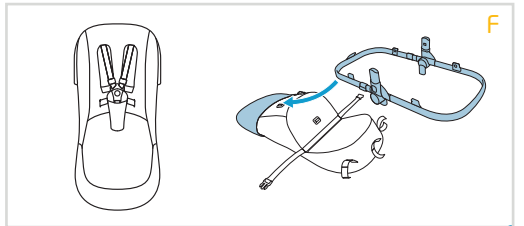
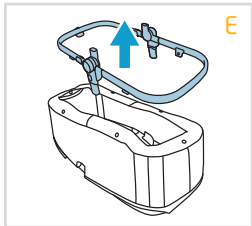
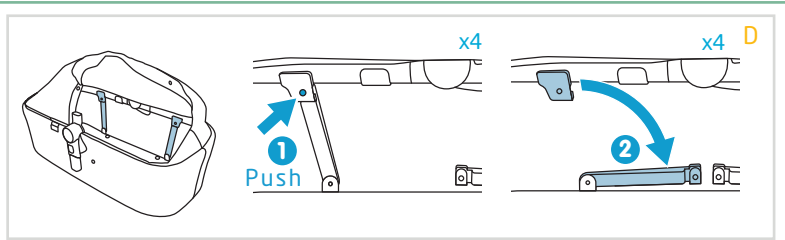
**WARNING:** Do not use more than one mattress in the Maxi-Cosi Zelia Select+ carrycot.

BS 18700:2023



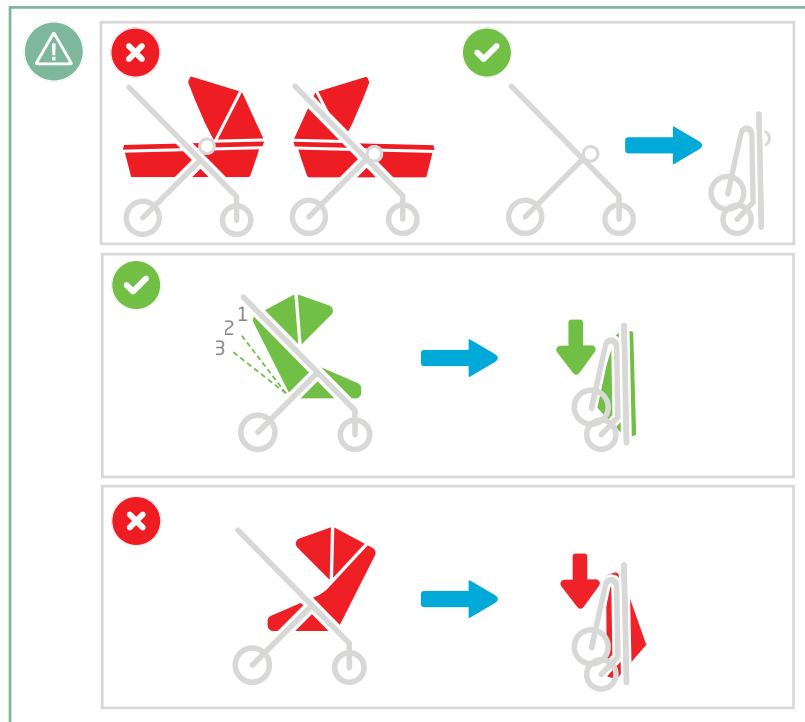
2 + 4







EN	Folding	PL	Składanie
FR	Pliage	RU	Складывание
DE	Zusammenfalten	UK	Складання
NL	Invouwen	HR	Sklapanje
ES	Plegado	SK	Skladanie
IT	Chiusura	BG	Сгъване
PT	Fecho	HU	Összecsukás
SV	Ihopfälld	SL	Zlaganje
DA	Sammenfoldning	ET	Kokkupanemine
FI	Kokoon taittaminen	CS	Skládání
NO	Sammenlegging	RO	Pliere
EL	Κλείσιμο	LT	Sulankstomas
TR	Katlanma	HE	קיפול
		AR	الطي





**1**

**A**

**B**

**C**

**D**

**E**

**2**

**A**

**B**

**C**

**D**

**Warning:**

**Click**



EN Unfolding

FR Dépliage

DE Aufklappen

NL Uitvouwen

ES Desplegado

IT Apertura

PT Abertura

SV Fälla upp

DA Udfoldning

FI Kasaaminen

NO Oppsetting

EL Άνοιγμα

TR Açılma

PL Rozkładanie

RU Раскладывание

UK Розкладання

HR Rasklapanje

SK Rozkladanie

BG Разгъване

HU Szétnyitás

SL Razpiranje

ET Avamine

CS Rozkládání

RO Depliere

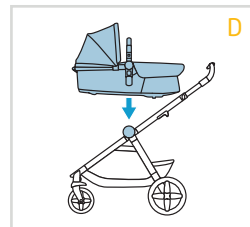
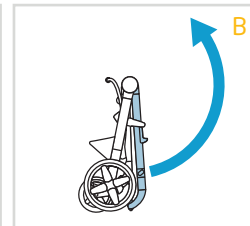
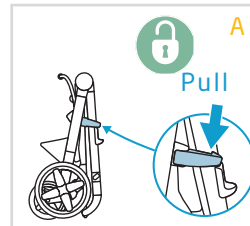
LT Atsiskleidžiantis

HE פתיחה

AR البسط

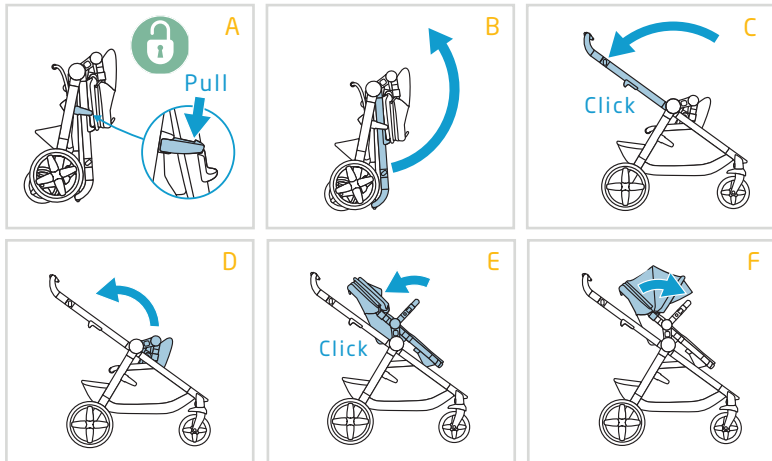


1





2



EN	Use	PL	Użytkowanie
FR	Usage	RU	Использование
DE	Verwendung	UK	Використання
NL	Gebruik	HR	Uporaba
ES	Uso	SK	Použitie
IT	Utilizzo	BG	Употреба
PT	Utilização	HU	Használat
SV	Användning	SL	Uporaba
DA	Brug	ET	Kasutamine
FI	Käyttö	CS	Použití
NO	Bruk	RO	Folosire
EL	Χρήση	LT	Naudokite
TR	Kullanım	HE	שימוש
		AR	الاستخدام



1



2



3



4

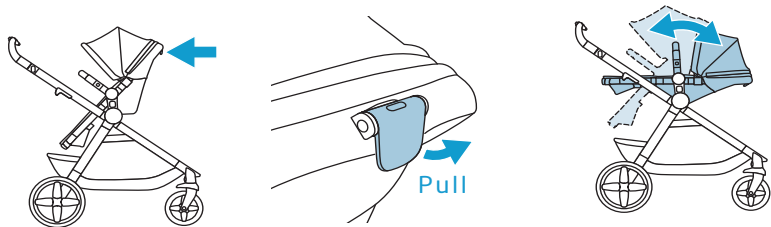




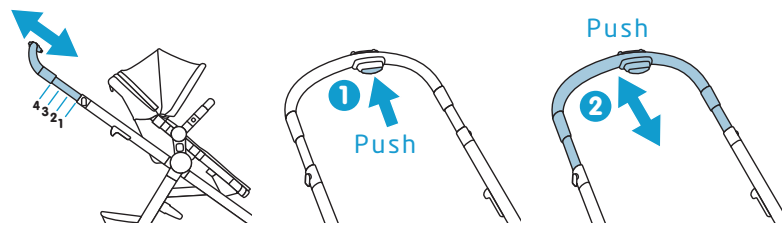
1



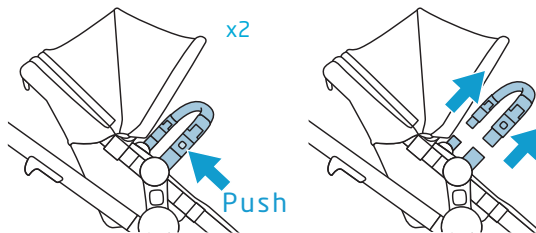
2



3

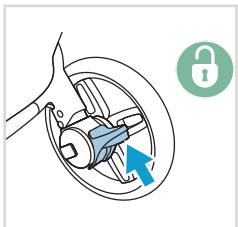
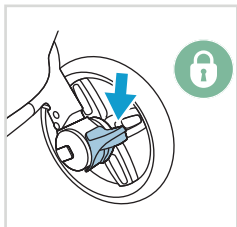


4

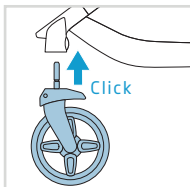
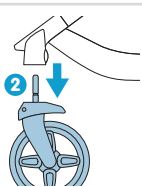
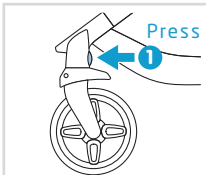
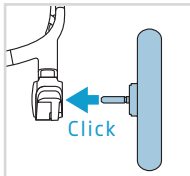
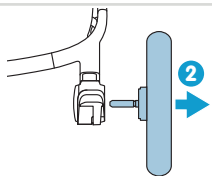
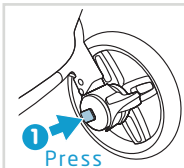




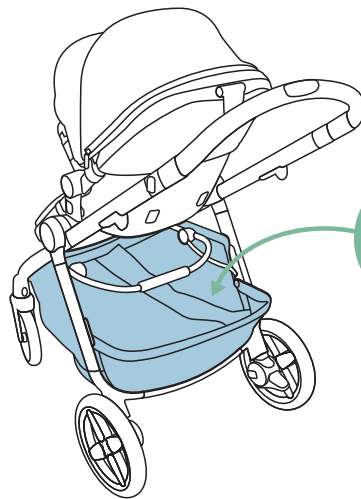
5



6



7

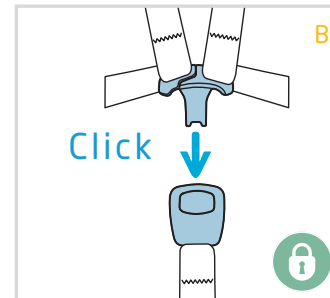
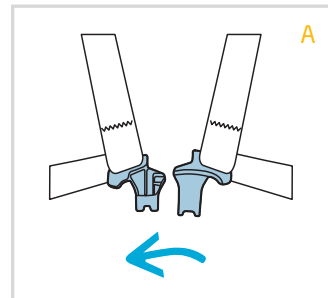
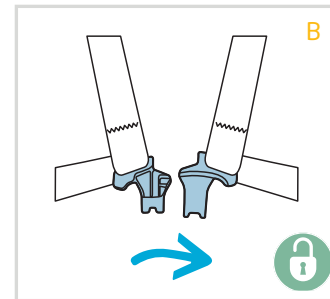
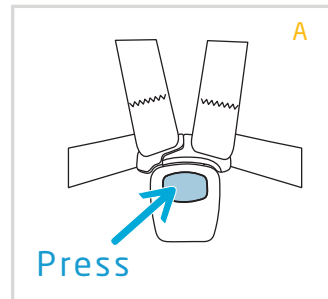




EN	Child installation	RU	Размещение ребенка
FR	Installation de l'enfant	UK	Розміщення дитини
DE	Anschnallen des Kindes	HR	Stavljanje djeteta
NL	Plaatsen van het kind	SK	Inštalácia pre deti
ES	Instalación del niño	BG	Монтиран продукт за деца
IT	Accomodare il bambino	HU	Gyermek behelyezése
PT	Instalação da criança	SL	Namestitev otroka
SV	Placera barnet	ET	Lapse paigutamine
DA	Barneinstallation	CS	Umístění dítěte
FI	Lapsen asettaminen	RO	Introducerea copilului
NO	Plassering av barnet	LT	Vaiko pritvirtinimas
EL	Τοποθέτηση του παιδιού	HE	הושבת הילד
TR	Çocuğun yerleştirilmesi	AR	تثبيت الطفل
PL	Umieszczanie i zabezpieczanie dziecka		



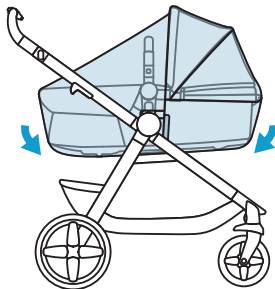
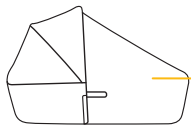
1



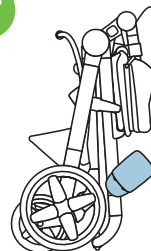
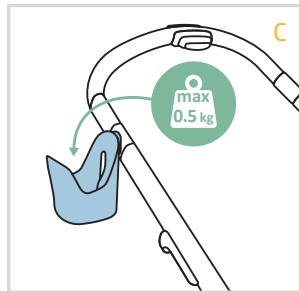
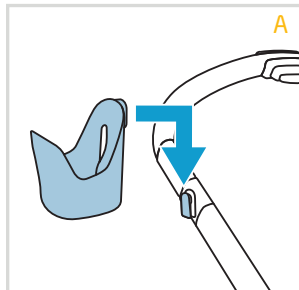




1

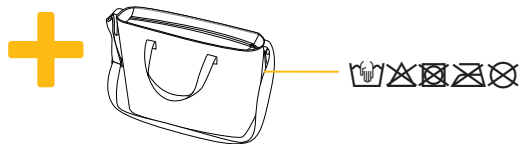


2

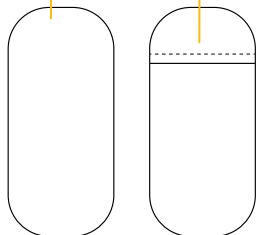




3

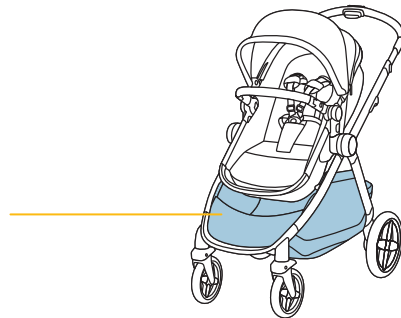
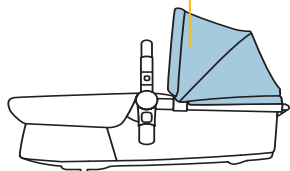
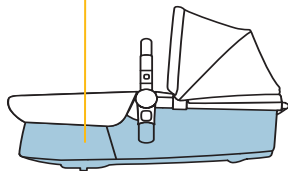


EN	Washing	PL	Czyszczenie
FR	Lavage	RU	Чистка
DE	Reinigung	UK	Прання
NL	Reinigen	HR	Pranje
ES	Lavado	SK	Pranie
IT	Lavaggio	BG	Почистване
PT	Lavagem	HU	Mosás
SV	Tvättråd	SL	Pranje
DA	Vask	ET	Pesemine
FI	Pesu	CS	Praní
NO	Rengjøring	RO	Spălare
EL	Πλύσιμο	LT	Plovimas
TR	Yıkama	HE	הַסָּבִי
		AR	غسل



Matress

Cover







# Zelia Select+

0 M – <48 M / Max 22 kg\*

## DOREL FRANCE S.A.S.

Z.I. - 9 bd du Poitou  
BP 905  
49309 Cholet Cedex  
FRANCE

## DOREL BENELUX

P.O. Box 6071  
5700 ET Helmond  
NEDERLAND

## DOREL UK Ltd.

2nd Floor, Building 4  
Imperial Place  
Maxwell Road  
Borehamwood, Herts  
WD6 1JN  
UNITED KINGDOM

## DOREL GERMANY GMBH

Lintgasse 9,  
50667 Köln  
DEUTSCHLAND

## DOREL ITALIA S.P.A.

Via Verdi, 14  
24060 Telgate  
(BG)  
ITALIA

## DOREL HISPANIA S.A.U.

Edificio Barcelona Moda Centre  
Ronda Maiols, 1  
Planta 3ª, local 340  
08192 Sant Quirze del Vallès  
ESPAÑA

## DOREL PORTUGAL

Rua Pedro Dias, 25  
4480-614 Rio Mau  
(VDC)  
PORTUGAL

## DOREL JUVENILE

SWITZERLAND S.A.  
Chemin de la Colice 4  
1023 Crissier  
SWITZERLAND / SUISSE

## DOREL POLSKA Sp. z o.o.

ul. Inwestycyjna 14  
41-208 Sosnowiec



*Per conferma, consulta  
il regolamento comunale*

[maxi-cosi.com](http://maxi-cosi.com)

014188801